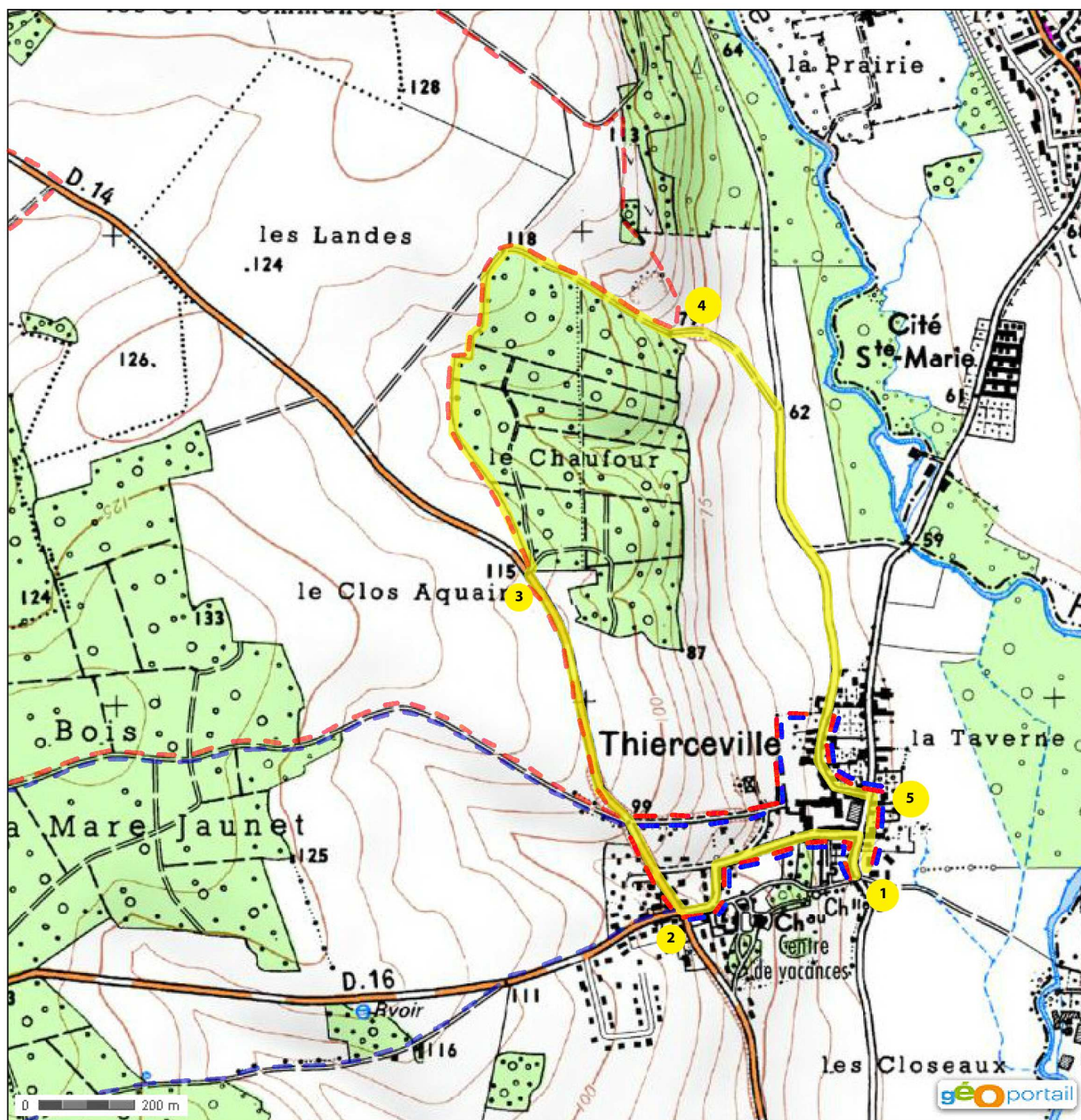



Circuit du Chaufour



© IGN 2015 - www.geoportail.gouv.fr/mentions-legales

Longitude : 1° 45' 26.9" E
Latitude : 49° 20' 20.9" N

-  Circuit de la Mare Jaunet
-  Circuit du Clos Aquain

Circuit du Chauffour

Identification du circuit

Circuit du Chauffour

Panneau de départ : Entrée du Château de Thierceville (37 route Ste Marie)

Coordonnées GPS 49°45'59.77 N – 1°45'59.21 E

Thierceville est un hameau situé à 2,2 km au nord de Bazincourt-sur-Epte

Longueur : 4 km

Durée de marche : 1h20

Balisage : Jaune

Difficulté : Facile

Dénivelé : alt. mini - maxi : 70 m – 118 m

Recommandations : Chaussures de marche recommandées. Selon le temps, risque de chemins boueux principalement en forêt et en lisière de forêt.

Descriptif du circuit :

- 1.- Point de départ : Se diriger vers le nord, à droite du panneau sur 100 m (Route Ste Marie) et prendre la première rue à gauche (Chemin du Manoir). Traverser le hameau en suivant la route sur 550 m.
- 2.- A l'intersection des D 16 et D 14, tourner à droite (Rue du Four à chaux) et suivre la D 14 pendant 800 m.
- 3.- Entrer dans le bois et suivre le chemin du Chauffour en bordure du bois pendant 1,5 km (*selon le temps le chemin risque d'être boueux*).
- 4.- Emprunter le chemin de la Cote Blanche sur 310 m et descendre jusqu'à la route du Château Saussard. Suivre la route jusqu'au hameau de Thierceville pendant 920 m et continuer jusqu'à la route Ste Marie.
- 5.- Tourner à droite (route Ste Marie) et rejoindre à 190 m le point de départ.

Logos : Office du Tourisme de Gisors, Mairie de Bazincourt sur Epte, Comité départemental de la randonnée pédestre de l'Eure