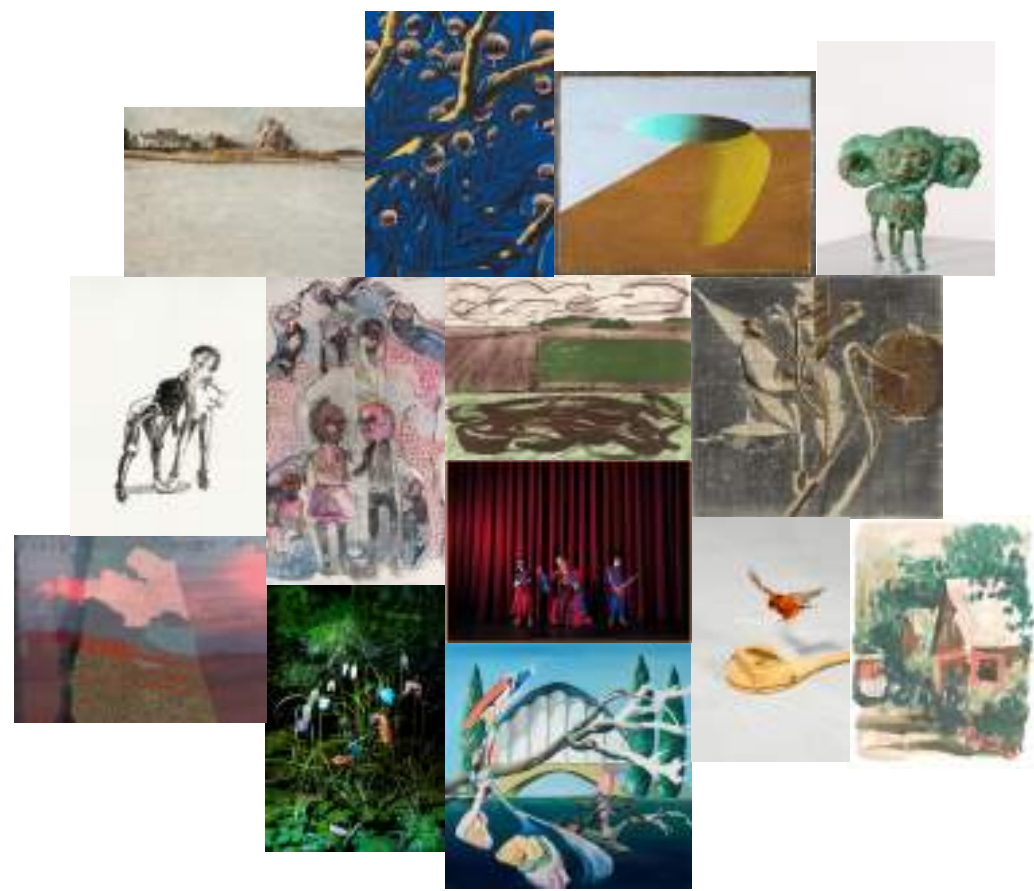




# UN CHEMIN CULTUREL EN VEXIN NORMAND

du 15 juillet au 15 août 2021



Pour aller plus loin dans la découverte du Vexin Normand contactez l'Office de Tourisme communautaire  
Tel. +33 2 32 27 60 63 / [info.tourisme@ccvexin-normand.fr](mailto:info.tourisme@ccvexin-normand.fr)  
[www.tourisme-gisors.fr](http://www.tourisme-gisors.fr)  
[www.facebook.com/VexinNormandTourisme](https://www.facebook.com/VexinNormandTourisme)

**des expositions d'art contemporain**  
à toute heure et en accès libre !

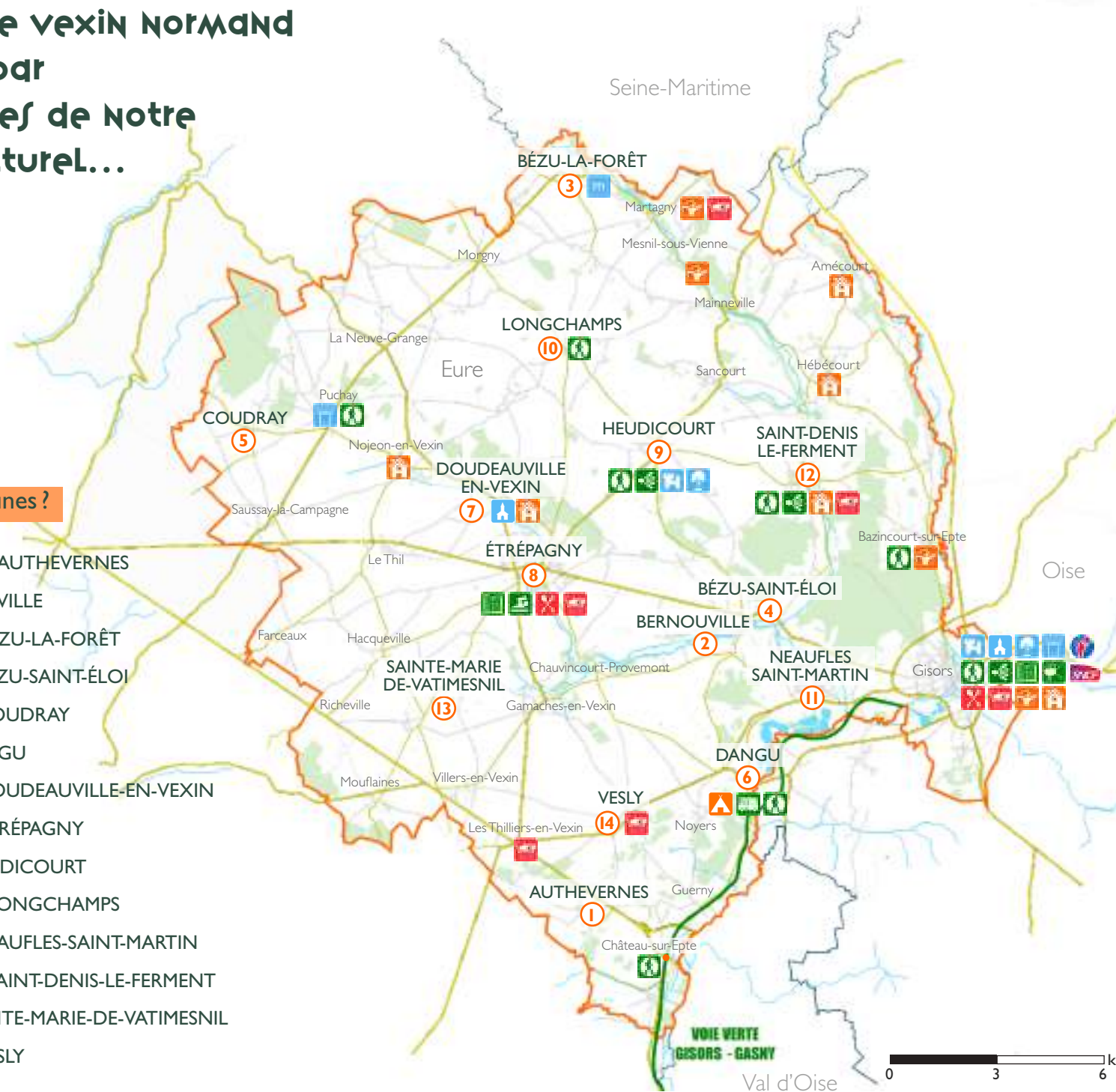
Ce parcours culturel à été organisé avec **Arterritoires**, une initiative Vexinoise lancée en janvier 2021 qui propose des expositions d'artistes contemporains à présenter en extérieur ou en intérieur pour tous les territoires ruraux et petites communes de France. [www.arterritoires.com](http://www.arterritoires.com)

De gauche à droite et de haut en bas : Grégoire Hespel / Julien Colombier / Marie Freudenreich / Joshua Goode / Elisabeth Llach / Caroline Dahyot Sabine Krawczyk / Coudrain / Aurélie Mathigot / Henri Blommers / Joannie Lafrenière / Emmanuel Pierrot / Annick Mischler / Clément Bedel

# découvrez Le vexin Normand en passant par Les 14 villages de notre parcours culturel...

Quels artistes  
dans quelles communes ?

- ① Marie Freudenreich > AUTHEVERNES
- ② Coudrain > BERNOUVILLE
- ③ Aurélie Mathigot > BÉZU-LA-FORÊT
- ④ Caroline Dahyot > BÉZU-SAINT-ÉLOI
- ⑤ Henri Blommers > COUDRAY
- ⑥ Joshua Goode > DANGU
- ⑦ Gregoire Hespel > DOUDEAUVILLE-EN-VEXIN
- ⑧ Sabine Krawczyk > ÉTRÉPAGNY
- ⑨ Clément Bedel > HEUDICOURT
- ⑩ Emmanuel Pierrot > LONGCHAMPS
- ⑪ Annick Mischler > NEAUFLES-SAINT-MARTIN
- ⑫ Joannie Lafrenière > SAINT-DENIS-LE-FERMENT
- ⑬ Elisabeth Llach > SAINTE-MARIE-DE-VATIMESNIL
- ⑭ Julien Colombier > VESLY



## Visiter

- Abbaye, Eglise
- Château
- Musée
- Parc et jardin
- Site touristique

## Nature & loisirs

- Randonnée
- Piscine
- Point d'observation
- Aire de camping car
- Bibliothèque Médiathèque
- Cinéma

## Se loger

- Camping
- Chambres d'hôtes
- Gîte rural

## Déguster

- Restaurant
- Produit du terroir

## Autres

- Office du tourisme
- Gare SNCF

0 3 6 kilomètres

Carte réalisée en fonction des adhérents de l'Office de Tourisme du Vexin Normand à jour de cotisation en juin 2021