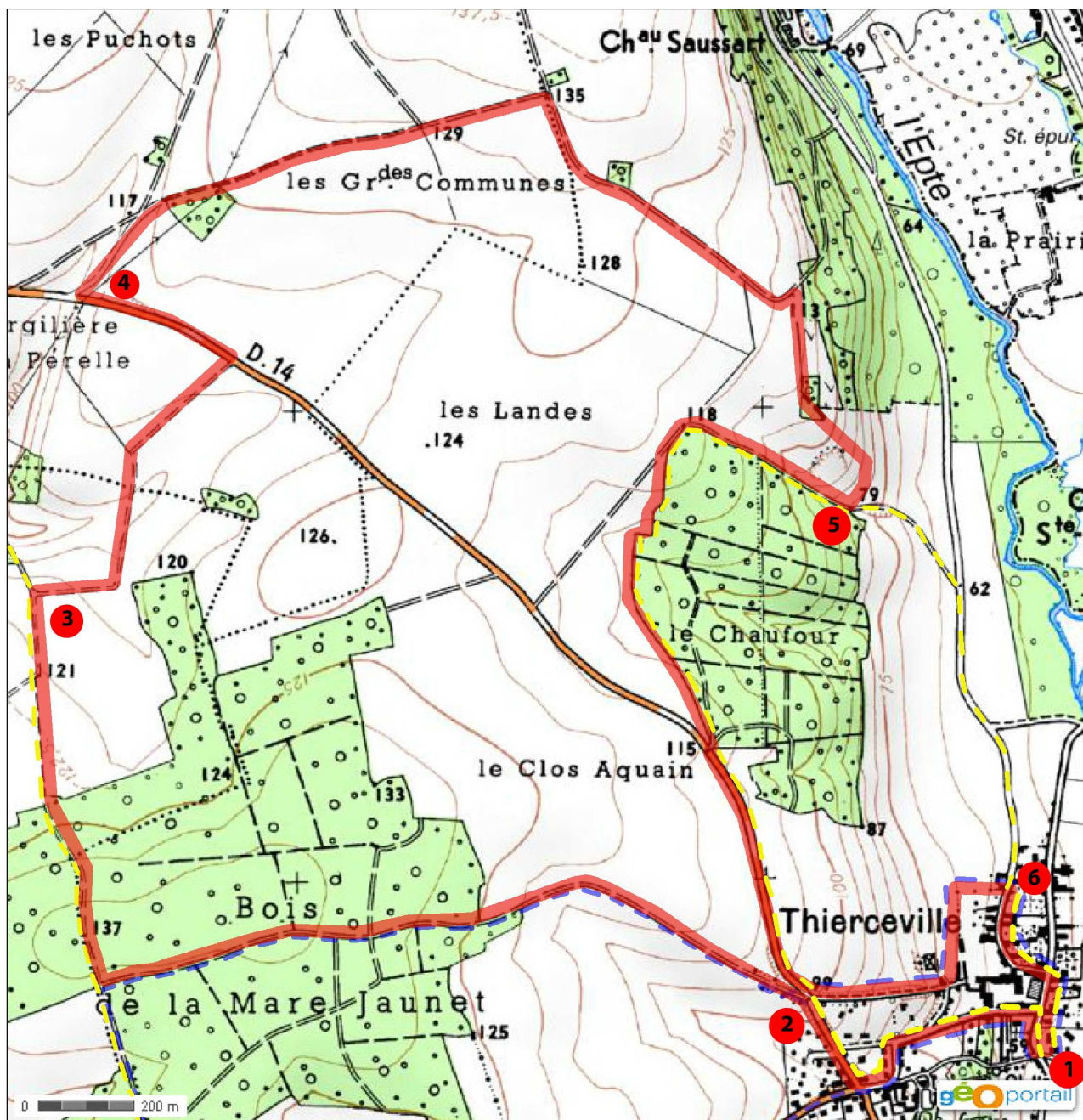





Circuit du Clos Aquain



© IGN 2015 - www.geoportail.gouv.fr/mentions-legales

Longitude : 1° 45' 07.7" E
Latitude : 49° 20' 33.2" N

-  **Circuit de la Mare Jaunet**
-  **Circuit de la Reine Blanche (à gauche du plan)**
-  **Circuit du Chauffour (à droite du plan)**

Circuit du Clos Aquain

Identification du circuit

Circuit du Clos Aquain

Panneau de départ : Entrée du Château de Thierceville (37 route Ste Marie)

Coordonnées GPS 49°45'59.77 N – 1°45'59.21 E

Thierceville est un hameau situé à 2,2 km au nord de Bazincourt-sur-Epte

Longueur : 9,3 km

Durée de marche : 3h

Balisage : Rouge

Difficulté : Facile

Dénivelé : alt. mini - maxi : 70 m – 137 m

Recommandations : Chaussures de marche recommandées. Selon le temps, risque de chemins boueux principalement en forêt et en lisière de forêt.

Descriptif du circuit :

- 1.- Point de départ : Se diriger vers le nord, à droite du panneau sur 100 m (Route Ste Marie) et prendre la première rue à gauche (Chemin du Manoir). Traverser le hameau en suivant la route sur 550 m, tourner à droite et continuer sur la D14 sur 220 m,
- 2.- A l'intersection de la D14 et du chemin du Plan de la Croix, tourner à gauche et suivre le chemin sur 1600 m (en forêt le chemin est très souvent boueux). A l'intersection des chemins du Plan de la Croix et des Landes, tourner à droite et suivre le chemin des Landes sur 900 m
- 3.- A l'intersection des chemins des Landes et du Four à Chaux, prendre à droite et continuer sur 200 m puis tourner à gauche, suivre le chemin principal (en fonction des saisons des chemins d'exploitation se créent) et continuer jusqu'à la route D14 sur 550 m. Tourner à gauche et suivre la D14 sur 250 m (attention : circulation "importante" aux heures des sorties d'école et ou de bureau)..
- 4.-A l'intersection de la D14 et du chemin des Puchots, prendre à droite et continuer sur 200 m, puis tourner à droite sur le chemin Vert et continuer sur 600 m. Tourner à droite sur le chemin des Engrais (anciennement de la Culée) et suivre ce chemin sur 1300 m (attention suivre les balises rouges, des chemins temporaires d'exploitation se créent selon les besoins).
- 5 - A l'intersection des chemins de la Cote Blanche et du Chaufour, prendre à droite et longer le bois du Chaufour sur 1400 m jusqu'à la D14. Tourner à gauche et suivre la D14 sur 600 m (attention à la circulation) jusqu'au hameau de Thierceville. Tourner à gauche et prendre le chemin (prolongement du chemin du Plan de la Croix) sur 300 m, tourner à gauche, contourner la ferme sur 180 m pour rejoindre la route du château Saussard.
- 6.- Tourner à droite, continuer sur la route du Château Saussard pendant 150 m pour rejoindre la route Ste Marie. Tourner à droite sur la route Ste Marie et rejoindre à 190 m le point de départ.

Logos : Office du Tourisme de Gisors, Mairie de Bazincourt sur Epte, Comité départemental de la randonnée pédestre de l'Eure